

MMS 3910 W

Konfigurační software pro převodníky MMS3000



- Konfigurační systém pro převodníky MMS 3000
- On-line help s intuitivním průvodcem
- Konfigurační nastavení pro komplexní měřené aplikace
- Rozsáhlé uživatelské zpravování
- Ochrana pomocí hesla a individuální autorizovaný přístup
- Online prohlížeč pro sběrnici RS 485 pro několik převodníků
- Detail a service displeje pro jednoduchou analýzu
- Možnost tisknutí aktuální konfigurace pro archivaci
- Možnost ukládání aktuální konfigurace pro archivaci

Použití:

MMS 3910/.. konfigurační software je součástí převodníků řady MMS 3000 pro monitorování a ochranu jakéhokoli turbo stroje .

Pomocí konfiguračního systému mohou být nastaveny všechny parametry převodníků. Dále mohou být na počítači zobrazeny měřené stávající parametry. Nastavení převodníků může být uloženo a spravováno.

System umožňuje rozsáhlý on-line help a také široké konfigurační možnosti pro extrémně komplikované aplikace pro zjednodušení nastavení měřícího hardware

Převodníky nové generace jsou charakterizovány jejich vysokou hardwarovou flexibilitu a možností různých kombinací, a proto mohou být optimálně přizpůsobeny jednotlivým požadavkům na ně.

Umožňují ekonomické měření a supervizi relativních vibrací se snímači na principu vířivých proudů.

Spektrum užití převodníků je ve všech druzích turbo strojů, ventilátorů, kompresorů, převodovek, pump a podobných rotačních strojích.

Z důvodu kapacity sběrnice jsou převodníky MMS 3000 použitelné pro velké systémy s programovatelnou logickou kontrolou a hostitelským počítačem, jaž jsou používány v elektrárnách, rafinériích a chemických továrnách, rovněž i pro malé závody pouze o několika měřících místech a decentralizovaným zpracováním dat.

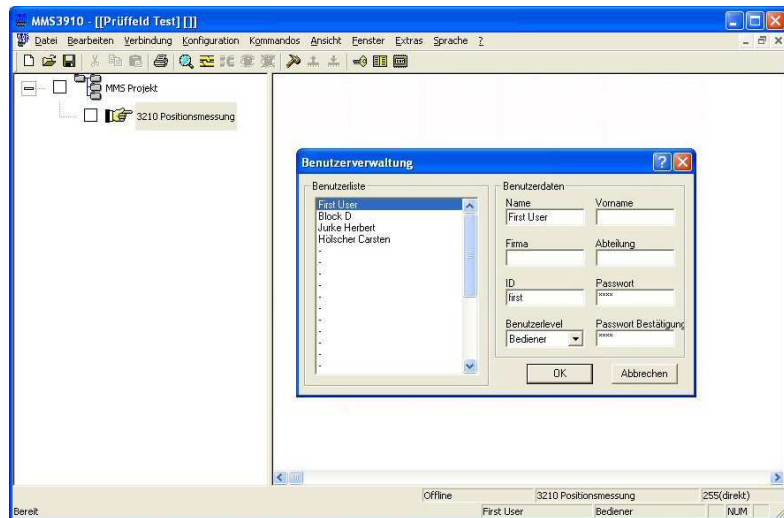
S konfiguračním software mohou být spravovány následující převodníky rodiny **MMS 3000**:

MMS 3110/xxx-xxx
MMS 3120/xxx-xxx
MMS 3125/xxx-xxx
MMS 3210/xxx-xxx
MMS 3220/xxx-xxx

Ochrana pomocí hesla a uživatelská správa:

Konfigurační menu nabízí přístup ochráněný heslem. Software může být také spuštěn bez hesla, ale v tomto případě mohou být měřená data a parametry pouze zobrazeny a žádný parametr nemůže být změněn.

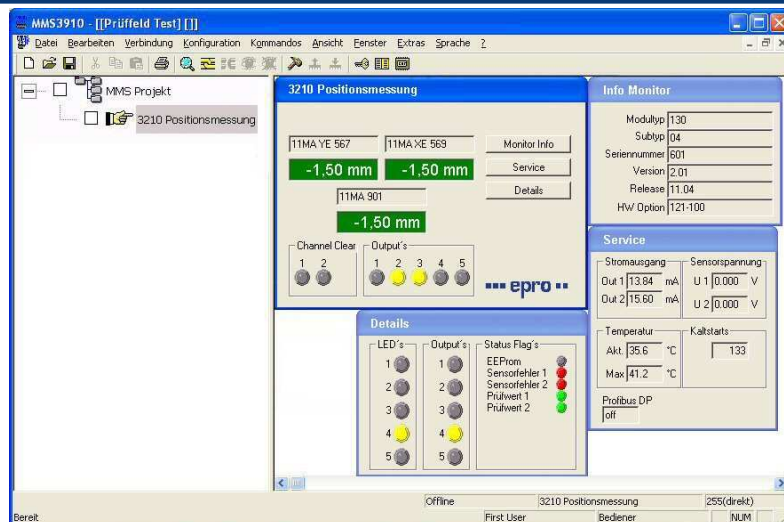
V této souvislosti software nabízí stanovení různých uživatelů s různými právy (viz. Obrázek napravo).



Standardní náhled a detailní náhled:

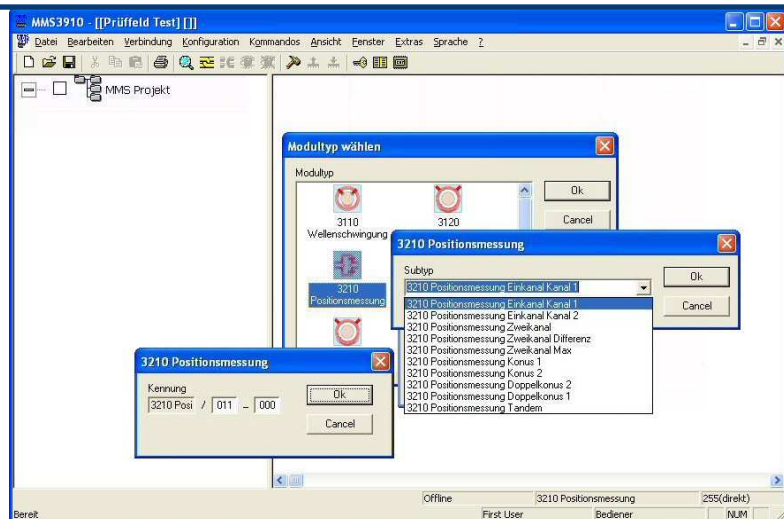
Okamžitě po spojení převodníku s počítačem je spojené zařízení zobrazeno v projektovém stromě na levé straně okna. Kliknutím myši na zařízení se otevře projektové okno vpravo, ve kterém je možné sledovat stávající měřící výsledky a stavy binárních výstupů.

Kliknutí na políčka Monitor info, Service a Details se otevřou další okna, která detailně ukazují informace o převodníku a stav měřícího zařízení. Tyto okna pomáhají technikovi při diagnostice poruchy a při nastavování.



Vkládání modulů:

K ulehčení konfigurace individuálních typů modulů s různými měřícími variacemi jsou k dispozici rozdílné základní typy.

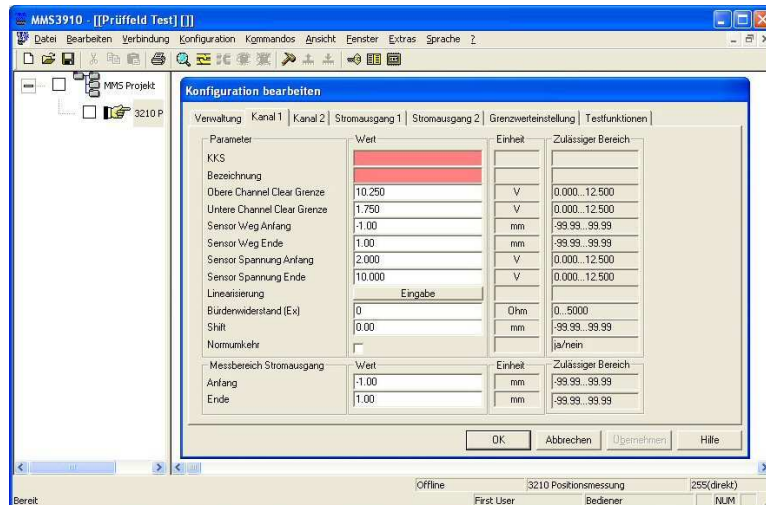


Konfigurace, parametry jednotlivých kanálů :

Všechny parametry převodníků jsou sumarizovány ve skupinách, jež jsou rozděleny dle druhu nastavovaných parametrů.

Tyto parametry jsou předdefinovány standardními hodnotami. A mohou být individuálně upraveny dle potřebných hodnot.

Kritické vstupní a výstupní parametry jsou hlídány v rámci určitých limitních hodnot a jejich překročení je indikováno varovnými výstupy.

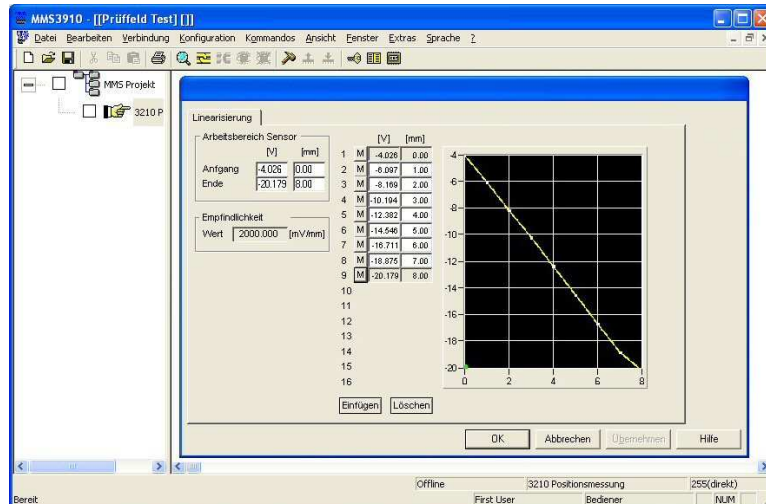


Konfigurace, linearizace statických charakteristik:

U statických měření se často stává, že základní lineární charakteristika snímačů na principu vířivých proudů ukazuje nelinearity. Důvody pro nelinearity mohou být například nevhodná výška měřících prstenců nebo jiné materiály blízko u snímače, které mohou mít vliv na jeho linearitu.

Z tohoto důvodu lineární charakteristika může být opravena pomocí tabulky pro linearizaci.

Linearizační tabulka umožňuje použití až 16 bodů na kanál.

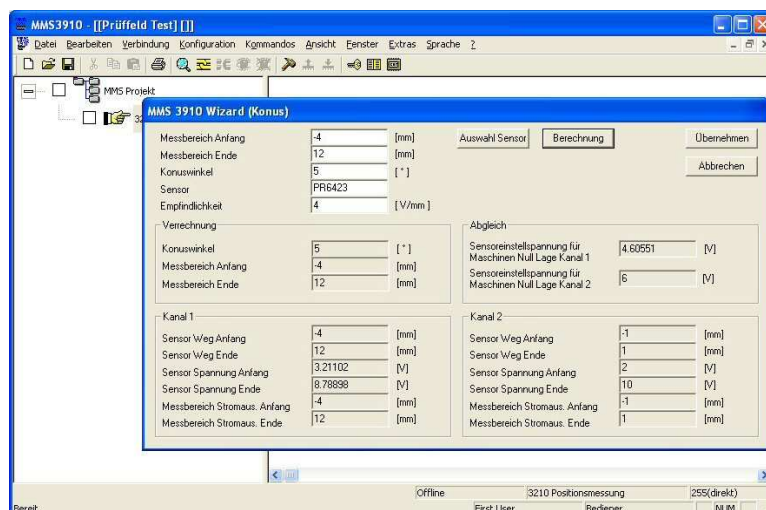


Konfigurace, editační nástroje, nástroje Wizard:

Vzhledem k definici nulové polohy, měření relativního posuvu rotoru na kuželovitých prstencích vyžaduje vysoké nároky na operátora.

K zjednodušení definice nulového bodu a k odstranění chyb vycházející z toho nabízí převodník MMS 3210 vstupní asistenci, tzv. nástroje Wizard.

Software vypočítává požadovaný typ senzoru a nulovou hodnotu ve smyslu počáteční a konečné hodnoty měřícího rozsahu a velikost úhlu.

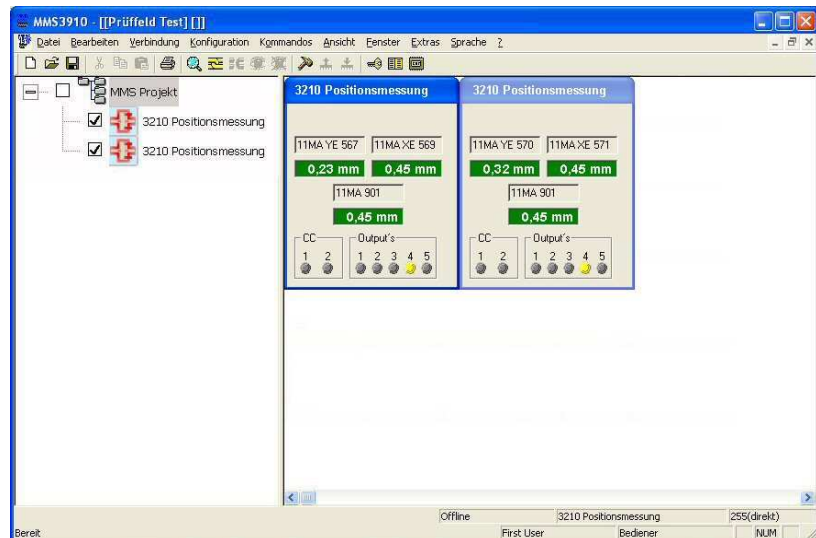


Pracovní režim přes sběrnici, zobrazování všech připojených převodníků:

V případě, že jsou převodníky propojeny přes datovou sběrnici, pak také mohou být přes tuto sběrnici programovány. Každému ze zařízení může být nastavena adresa na její sběrnici.

Při tomto režimu levá strana systému zobrazuje všechna zařízení, jež jsou ke sběrnici připojena.

Na rozdíl od komunikace přes rozhraní RS 232, komunikace přes sběrnici zobrazuje na pravé straně všechny připojené převodníky s jejich displeji, což dovoluje rychlý přehled o stavu všech parametrů.



On-line help:

Konfigurační software MMS 3910W obsahuje komplexní on-line help.

On-line help nepopisuje pouze funkce a parametry převodníku, ale také nabízí jednotlivé informace o různých měřících módech a měřících metodách.

Online help je systém, jež vhodně pomáhá dle kontextu. Pokud jen editujete jistý parametr, pak klávesa F1 Vás povede automaticky na pozici v on-line help, kde je popsán daný parametr.



Požadavky na systém:

Konfigurace modulů se provádí přes rozhraní RS232 nebo přes sběrnici RS 485 pomocí počítače s následující minimální konfigurací:

Processor:

Intel Pentium®, 266 MHz

Rozhraní:

Jedno volné rozhraní RS 232 (COM 1 oder COM 2) s FIFO typ 16550 UART

Kapacita pevného disku:

30 MB

Operační paměť:

32 MB RAM

Operační systém:

Windows® 2000 oder XP

Standardní typ :

MMS 3910 W

Konfigurační software pro převodníky MMS 3000 včetně konfiguračního kabelu **9510-00023**

Varování:



Instalace a uvedení do provozu smí být prováděna pouze zaškoleným personálem. Výrobce neručí za škody, vzniklé neodborným použitím nebo chybnou obsluhou neautorizovanými osobami.

Výrobce

© epro GmbH

Jöbkesweg 3 D-48599 Gronau
Tel. +49 (0) 2562/709-237
Fax +49 (0) 2562/709-255

Weitere Informationen:
Internet: www.epro.de
E-Mail: info@epro.de

Zastoupení pro ČR a SR:

PROFESS, spol. s r. o.

Květná 5, CZ 326 00 Plzeň
Tel. +420 377 454 411 Fax +420 377 240 472
Internet: www.profess-online.cz
e-mail: mms@profess-online.cz