



KS 20-1

Kompakter, 48 x 48 mm
Temperaturregler von PMA



Unübertroffene Ein-/Ausgangs Variabilität in einem 48 x 48 Gerät

Genauigkeit und Präzision für anspruchsvolle Regelungsaufgaben

Schnelle übersichtliche Konfiguration dank Bluecontrol Software

Ab jetzt benötigen Sie keinen größeren Regler mehr, um Ihren Ein- und Ausgangsanforderungen gerecht zu werden

Zur Erfüllung Ihrer Regelungsanforderungen ist ein wichtiges Element die richtige Kombination von Ein- und Ausgängen, die als Schnittstelle mit dem Prozeß dienen. Der KS20-1 bietet die einzigartige Möglichkeit, die Leistung größerer Regler in einem kleineren, kompakten Gerät mit den Abmessungen von 48 x 48 mm zu bieten.

Zu den verfügbaren Ein- und Ausgängen am KS 20-1 gehören:

- 1 Universaleingang
- Bis zu 4 Digitaleingänge
- Heizstromeingang
- Externer Sollwerteingang
- Bis zu 6 Ausgänge (davon 4 Relais)
- Transmitterspeisung
- RS485-Kommunikationen



Weniger Ausschuss und bessere Produktqualität durch exakte Regelung ohne Überschwinger

Erhöhte Regelungsperformance, Genauigkeit und Präzision werden mit dem KS 20-1 dank anspruchsvoller, standardmäßig vorhandener Funktionen erreicht. Somit werden die Anforderungen vieler industrieller

Anwendungen erfüllt. Zu den Funktionen gehören:

- 2 PID-Sätze zur zuverlässigen Regelung über einen breiten Sollwertbereich
- Separate PID-Stufen zur stabilen Regelung bei Heizen-/Kühlen-Anwendungen
- Für Kunststoffextruder spezifische Funktionen, die z.B. nichtlineare Kühlenstrecken optimal managen
- Programmgeber mit 16 Profilen á 16 Segmenten, um thermische Prozesse präzise zu führen.

Minimierung von Ausfallzeiten im Servicefall



Der KS20-1 wurde speziell mit Steckklemmen konzipiert, die vor der Montage des Reglers vorverdrahtet werden können. Dadurch wird der Installationsvorgang leichter und schneller gestaltet. Außerdem ist somit keine Neuverdrahtung erforderlich, wenn ein Regler ausgewechselt werden muss.

Zum schnellen Ausbau verfügt der KS20-1 über eine entriegelbare Einbauklemme. So ist gewährleistet, dass Ausfallzeiten durch rasches Austauschen auf ein Minimum beschränkt werden.

Sichere Ablesbarkeit durch kontraststarkes Display und großen Sichtwinkelbereich



Damit Anwender schnell auf wichtige Prozessinformationen reagieren können, bietet der KS 20-1 eine klare, helle Anzeige, mit der gute Ablesbarkeit auch aus der Entfernung sowie ein breiter Betrachtungswinkel sichergestellt sind.

Des Weiteren zeichnet sich das Display durch eine untere Matrixanzeige mit Klartextanzeigen aus, damit Informationen leicht verständlich präsentiert werden und die Bedienung so vereinfacht wird.

Komfortable Generierung und Verwaltung Ihrer Reglereinstellungen

Der Temperaturregler KS 20-1 wird durch die überragende Konfigurations- und Simulationssoftware BlueControl® ergänzt. Zu den Hauptmerkmalen dieser Software gehören:

Schnelle Parametereinstellung

Parameter können mithilfe von Klartexten, einer klaren Menüstruktur und Online-Hilfe schnell und sicher eingestellt werden.

Klonen von Geräteeinstellungen

Kopieren, bearbeiten und speichern Sie Einstellungen, um die Inbetriebnahme mehrerer Regler zu beschleunigen – ideal für OEMs.

Offline-Simulator für Tests am Schreibtisch

Der hoch entwickelte Simulator ermöglicht das Testen von Einstellungen in einer virtuellen Umgebung. Dank dieser wertvollen Funktion erleben Sie keine Überraschungen vor Ort.

Steigerung der Effizienz durch Ferndiagnose

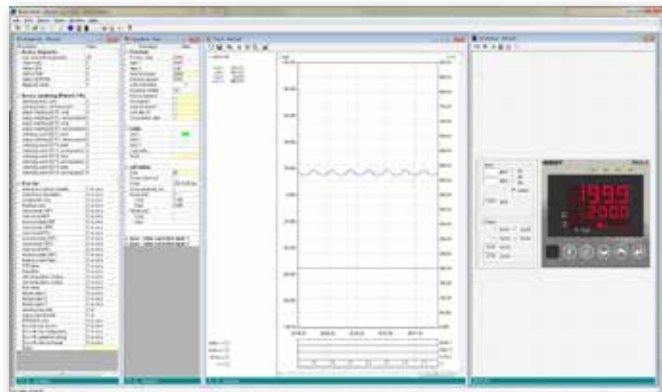
Die Fähigkeit, Vorgänge aus der Ferne zu beobachten und gegebenenfalls anzupassen, bietet höhere Flexibilität und Analysegeschwindigkeit bei Problemen.

Anwenderfreundlichkeit dank bekannter Umgebung

BlueControl nutzt etablierte Windows Bedienelemente und Menüstrukturen. Das Ergebnis: eine bedienerfreundliche, vertraute Umgebung für den Anwender.

Direkter Zugriff zu Diagnosezwecken

Die BluePort Schnittstelle am KS 20-1 bietet unkomplizierten Zugriff auf Prozessdaten und Parametrierung. Somit können Prozesse einfach am PC analysiert werden und nötige Optimierungen schnell herbeigeführt werden.



Für den Einsatz in herausfordernden Applikationen geeignet



Kunststoffverarbeitungsmaschinen

Industrieöfen

Wärmebehandlungsanlagen

Labor- und Testgeräte

Boiler- und Dampferzeuger

Kälte- und Klimaanlage

Prozesse in der Lebensmittel- und

Getränkeindustrie

Verpackungsmaschinen



Leistungsmerkmale im Überblick

Eingangsart	TC, RTD, mV, mA, V
Eingangsabtastzeit	100 ms
Ausgangsarten	6 Ausgänge – SSR-Steuerung/Logik/Relais (max. 4) Linearer DC (max. 2)
Weitere Ein-/Ausgänge	2 digitale Eingänge auf Basiseinheit – Kontakt 2 digitale Eingangsoptionen – Kontakt oder 24 V DC Heizstrom/externer Sollwert mA Transmitterspeisung 24 V DC
Regelungsarten	EIN/AUS PID nur Heizen (2-Punkt und stetig) Heizen und Kühlen (3-Punkt und stetig) 2-Punkt mit Teil-/Volllast (Stern/Dreieck) Motorisch angetriebene Ventile (3-Punkt-Schrittregelung)
Spezielle Funktionen	Programmgeber mit 16 x 16 Segmenten mit Events Timer mit 6 Funktionen Separates PID Heizen/Kühlen 2 PID-Parametersätze Nichtlineares Kühlen Alarme für Messwert Über-/Unterschreitung Regelabweichungsalarm Sensorüberwachung Heizkreisüberwachung / Heizstrommessung Wartungsmanager Factory-Reset
PC-Support-Tool	BlueControl
IP-Schutzklasse	IP65
Zulassungen	CE, UL

Version 1.1 / 1306

Kontakt

Für weitere Informationen über das vollständige Produktangebot von West Control Solutions besuchen Sie bitte www.West-CS.de.

Österreich: +43 (0) 2236 691 121

China: +86 22 8398 8098

Frankreich: +33 (1) 77 80 90 42

Deutschland: +49 (0) 561 505 1307

Großbritannien: +44 (0) 1273 606 271

USA: +1 800 866 6659

E-Mail: DE@West-CS.com

Website: www.West-CS.de



BUCHEN SIE JETZT IHRE PRODUKTVORFÜHRUNG UNTER WWW.WEST-CS.DE/LP-DE/KS20-1